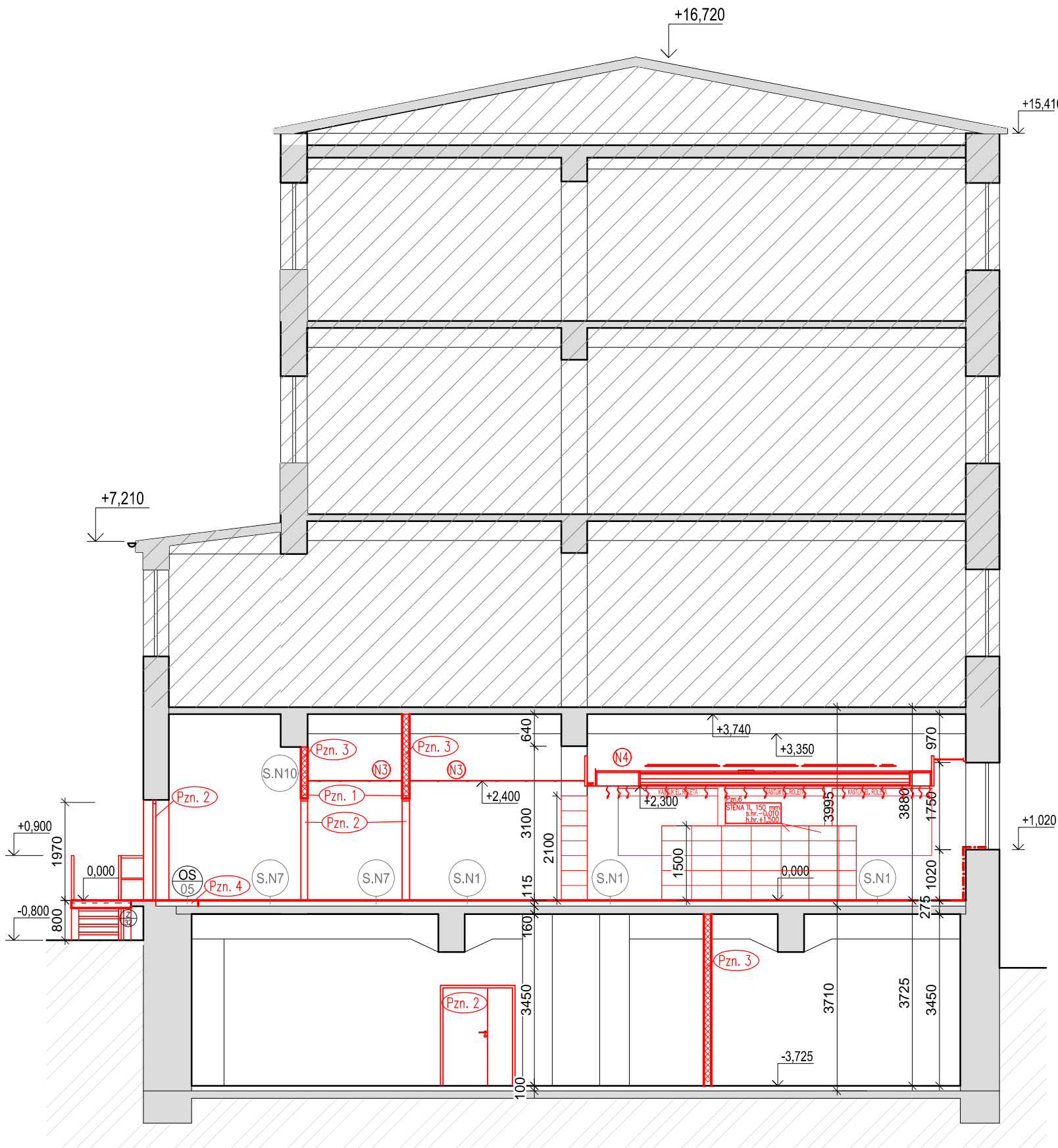


ŘEZ A-A'



LEGENDA ZNAČEK A ODKAZŮ

- Pzn.1 – OSAZENÍ PŘEKladu NAD VYBOURANÝM OTVOREM (SPECIFIKACE PŘEKladU VIZ VÝPIS PŘEKladŮ)
Pzn.2 – OSAZENÍ NOVÉHO OKNA A VYTVOŘENÍ ŠAMBRÁNY, JAKO U OSTATNÍCH OKEN
Pzn.3 – VYZDĚNÍ PŘÍČKY Z PÓROBETONOVÝCH TVÁRNIC
Pzn.4 – OSAZENÍ ČISTÍCÍ ZÓNY
Pzn.5 – VYBUDOVÁNÍ NOVÝCH SKLADĚB PODLAH (VIZ VÝPIS SKLADĚB, LEGENDA MÍSTNOSTI)
Pzn.6 – VYSTAVĚNÍ INSTALAČNÍ PŘÍČKY U VARNÉ TECHNOLOGIE, VÝŠKA 1,5 m, NOSNÁ KONSTRUKCE Z PÓROBETONOVÝCH TVÁRNIC TL. 150 mm, ZALOŽENÁ NA NOVÉ PODLAHOVÉ DESCE S.HR. –0,010, H.HR. +1,500, KOTVENÁ K PODLAHOVÉ DESCE NEREZOVÝMI PROFILY V KAŽDÉ STYČNÉ SPÁŘE. ZE VŠECH STRAN OBLOŽENO KERAMICKÝM OBKLADEM A OPATŘENO HYDROIZOLAČNÍ STĚRKOU.
N4 – NOVÝ ROZEBÍRATELNÝ MINERÁLNÍ KAZETOVÝ PODHLED (KAZETY 600x600x15 mm), NOSNÁ SYSTÉMOVÁ KOVOVÁ KONSTRUKCE, POLOZAPUŠTĚNÁ HRANA š. 20 mm, BARVA: BILÁ RAL 9010
N5 – NOVÝ VĚTRANÝ PODHLED

LEGENDA MATERIÁLŮ

- STÁVAJÍCÍ KONSTRUKCE
KERAMICKÉ ZDIVO
NOVÉ ZDIVO Z PÓROBETONOVÝCH TVÁRNIC TL. 100, 125, 150 mm NA SYSTÉMOVOU ZDÍČÍ MALTU M5
NOVÉ ZDIVO Z CIHEL PLNÝCH PÁLENÝCH (290x140x65) P40,6 NA SYSTÉMOVOU ZDÍČÍ MALTU M5
NOVÉ KONSTRUKCE
PŘÍČKA U VARNÉ TECHNOLOGIE, TL.150 mm VÝŠKA 1,8 m, NOSNÁ KONSTRUKCE Z PÓROBETONOVÝCH TVÁRNIC. OBLOŽENO ZE VŠECH STRAN KERAM. OBKLADEM

LEGENDA PLOCH

- NEŘEŠENÁ ČÁST

POZNÁMKA

- TATO DOKUMENTACE JE AUTORSKÝM DÍLEM A MŮŽE BÝT UŽITA VÝHRADNĚ KÚČELU NA NÍ UVEDENÉMU A SMLUVNĚ DOHODNUTÉMU MEZI AUTOREM A OBJEDNATELEM
– VEŠKERÉ UVEDENÉ ROZMĚRY JE NUTNÉ OVĚŘIT NA STAVBĚ!!!
– MOŽNÉ NEJASNOSTI BUDOU VŽDY KONZULTOVÁNY S ODPOVĚDNÝM PROJEKTÁNTEM

±0,000 = PODLAHA 1.NP STÁVAJÍCÍHO OBJEKTU, VÝŠKOVÝ SYSTÉM B.P.V., MÍSTNÍ SS

NÁZEV PROJEKTU

**Modernizace kuchyně MMB Malinovského nám. 3 -
- zpracování projektové dokumentace**

MÍSTO STAVBY

**Malinovského náměstí 624/3, 602 00 Brno
p.č. 271, k.ú. Město Brno [610003]**

INVESTOR

**Statutární město Brno, Dominikánské náměstí 196/1, Brno-město, 602 00 Brno
IČO: 44992785**

OBJEKT

SO 01 - Magistrát města Brna

ČÁST PROJEKTU

ARCHITEKTONICKO STAVEBNÍ ŘEŠENÍ

D.1.1

NÁZEV

ŘEZ A-A' - NOVÝ STAV

ČÍSLO

N05

RAZÍTKO/PODPIS	PARÉ

G P		GARANT projekt s.r.o. Staňkova 103/18, 602 00 Brno IČ: 06722865, DIČ: CZ06722865 E-mail: info@garantprojekt.cz mob.: 608 213 528 web: garantprojekt.cz	
AUTORIZOVANÝ PROJEKTANT	ING. JAKUB KARMAZÍN č. autorizace 1006544		
HLAVNÍ INŽENÝR PROJEKTU	ING. JAKUB KARMAZÍN		
VYPRACOVAL	ING. PAVEL VONDÁL		
ČÍSLO ZAKÁZKY	DATUM		
GP202401	11/2024		
MĚŘÍTKO	STUPEŇ		
1:100	DPS		